



SAFETEX® - Anschlagketten

Güteklasse 10



Sling Chain
Grade 10

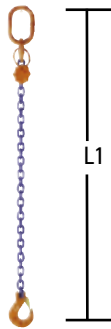


Anschlagketten erfüllt EN 818-4

Güteklasse 10 hochfest, Kette blau getaucht, Beschlagteile orange lackiert
Grade 10 high tensile, chain blue dunked, fitting parts orange coated

Anschlagkette 1-Strang

Chain sling 1-leg



| Art.-Nr. | ND | WLL 0° | 1 m | 2 m | 3 m | 4 m | + 1m |
|------------------|-------|---------|-----|-----|-------------|-----|------|
| GK10-AK1-06-LHG- | 6 mm | 1,40 t | € | | auf Anfrage | | |
| GK10-AK1-08-LHG- | 8 mm | 2,50 t | € | | on inquiry | | |
| GK10-AK1-10-LHG- | 10 mm | 4,00 t | € | | auf Anfrage | | |
| GK10-AK1-13-LHG- | 13 mm | 6,70 t | € | | on inquiry | | |
| GK10-AK1-16-LHG- | 16 mm | 10,00 t | € | | auf Anfrage | | |
| GK10-AK1-20-LHG- | 20 mm | 16,00 t | € | | on inquiry | | |
| GK10-AK1-22-LHG- | 22 mm | 19,00 t | € | | auf Anfrage | | |

Anschlagkette 2-Strang

Chain sling 2-legs



| Art.-Nr. | ND | 0°-45° | 45°-60° | 1 m | 2 m | 3 m | 4 m | + 1m |
|------------------|-------|---------|---------|-----|-----|-------------|-----|------|
| GK10-AK2-06-LHG- | 6 mm | 2,00 t | 1,40 t | € | | auf Anfrage | | |
| GK10-AK2-08-LHG- | 8 mm | 3,55 t | 2,50 t | € | | on inquiry | | |
| GK10-AK2-10-LHG- | 10 mm | 5,60 t | 4,00 t | € | | auf Anfrage | | |
| GK10-AK2-13-LHG- | 13 mm | 9,40 t | 6,70 t | € | | on inquiry | | |
| GK10-AK2-16-LHG- | 16 mm | 14,00 t | 10,00 t | € | | auf Anfrage | | |
| GK10-AK2-20-LHG- | 20 mm | 22,40 t | 16,00 t | € | | on inquiry | | |
| GK10-AK2-22-LHG- | 22 mm | 26,50 t | 19,00 t | € | | auf Anfrage | | |

Anschlagkette 3-Strang

Chain sling 3-legs



| Art.-Nr. | ND | 0°-45° | 45°-60° | 1 m | 2 m | 3 m | 4 m | + 1m |
|------------------|-------|---------|---------|-----|-----|-------------|-----|------|
| GK10-AK3-06-LHG- | 6 mm | 3,00 t | 2,10 t | € | | auf Anfrage | | |
| GK10-AK3-08-LHG- | 8 mm | 5,30 t | 3,80 t | € | | on inquiry | | |
| GK10-AK3-10-LHG- | 10 mm | 8,50 t | 6,00 t | € | | auf Anfrage | | |
| GK10-AK3-13-LHG- | 13 mm | 14,00 t | 10,00 t | € | | on inquiry | | |
| GK10-AK3-16-LHG- | 16 mm | 21,20 t | 15,00 t | € | | auf Anfrage | | |
| GK10-AK3-20-LHG- | 20 mm | 33,50 t | 23,60 t | € | | on inquiry | | |
| GK10-AK3-22-LHG- | 22 mm | 40,00 t | 28,00 t | € | | auf Anfrage | | |

Anschlagkette 4-Strang

Chain sling 4-legs



| Art.-Nr. | ND | 0°-45° | 45°-60° | 1 m | 2 m | 3 m | 4 m | + 1m |
|------------------|-------|---------|---------|-----|-----|-------------|-----|------|
| GK10-AK4-06-LHG- | 6 mm | 3,00 t | 2,10 t | € | | auf Anfrage | | |
| GK10-AK4-08-LHG- | 8 mm | 5,30 t | 3,80 t | € | | on inquiry | | |
| GK10-AK4-10-LHG- | 10 mm | 8,50 t | 6,00 t | € | | auf Anfrage | | |
| GK10-AK4-13-LHG- | 13 mm | 14,00 t | 10,00 t | € | | on inquiry | | |
| GK10-AK4-16-LHG- | 16 mm | 21,20 t | 15,00 t | € | | auf Anfrage | | |
| GK10-AK4-20-LHG- | 20 mm | 33,50 t | 23,60 t | € | | on inquiry | | |
| GK10-AK4-22-LHG- | 22 mm | 40,00 t | 28,00 t | € | | auf Anfrage | | |

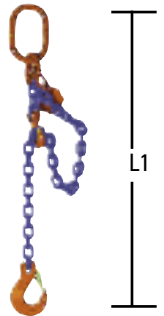
Anschlagketten mit Verkürzungshaken erfüllt EN 818-4

Güteklasse 10 hochfest, Kette blau getaucht, Beschlagteile orange lackiert
Grade 10 high tensile, chain blue dunked, fitting parts orange coated

Anschlagkette 1-Strang

Chain sling 1-leg with shortening hook

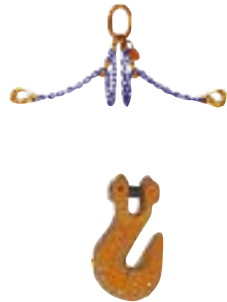
| Art.-Nr. | ND | WLL 0° | | 1 m | 2 m | 3 m | 4 m | + 1m |
|-----------------------|-------|---------|---|-----|-----|-------------|-----|------|
| GK10-AK1-06-LHG-1VHG- | 6 mm | 1,40 t | € | | | auf Anfrage | | |
| GK10-AK1-08-LHG-1VHG- | 8 mm | 2,50 t | € | | | on inquiry | | |
| GK10-AK1-10-LHG-1VHG- | 10 mm | 4,00 t | € | | | auf Anfrage | | |
| GK10-AK1-13-LHG-1VHG- | 13 mm | 6,70 t | € | | | on inquiry | | |
| GK10-AK1-16-LHG-1VHG- | 16 mm | 10,00 t | € | | | auf Anfrage | | |
| GK10-AK1-20-LHG-1VHG- | 20 mm | 16,00 t | € | | | on inquiry | | |
| GK10-AK1-22-LHG-1VHG- | 22 mm | 19,00 t | € | | | auf Anfrage | | |



Anschlagkette 2-Strang

Chain sling 2-legs with shortening hooks

| Art.-Nr. | ND | 0°-45° | 45°-60° | | 1 m | 2 m | 3 m | 4 m | + 1m |
|-----------------------|-------|---------|---------|---|-----|-----|-------------|-----|------|
| GK10-AK2-06-LHG-2VHG- | 6 mm | 2,00 t | 1,40 t | € | | | auf Anfrage | | |
| GK10-AK2-08-LHG-2VHG- | 8 mm | 3,55 t | 2,50 t | € | | | on inquiry | | |
| GK10-AK2-10-LHG-2VHG- | 10 mm | 5,60 t | 4,00 t | € | | | auf Anfrage | | |
| GK10-AK2-13-LHG-2VHG- | 13 mm | 9,40 t | 6,70 t | € | | | on inquiry | | |
| GK10-AK2-16-LHG-2VHG- | 16 mm | 14,00 t | 10,00 t | € | | | auf Anfrage | | |
| GK10-AK2-20-LHG-2VHG- | 20 mm | 22,40 t | 16,00 t | € | | | on inquiry | | |
| GK10-AK2-22-LHG-2VHG- | 22 mm | 26,50 t | 19,00 t | € | | | auf Anfrage | | |



Anschlagkette 3-Strang

Chain sling 3-legs with shortening hooks

| Art.-Nr. | ND | 0°-45° | 45°-60° | | 1 m | 2 m | 3 m | 4 m | + 1m |
|-----------------------|-------|---------|---------|---|-----|-----|-------------|-----|------|
| GK10-AK3-06-LHG-3VHG- | 6 mm | 3,00 t | 2,10 t | € | | | auf Anfrage | | |
| GK10-AK3-08-LHG-3VHG- | 8 mm | 5,30 t | 3,80 t | € | | | on inquiry | | |
| GK10-AK3-10-LHG-3VHG- | 10 mm | 8,50 t | 6,00 t | € | | | auf Anfrage | | |
| GK10-AK3-13-LHG-3VHG- | 13 mm | 14,00 t | 10,00 t | € | | | on inquiry | | |
| GK10-AK3-16-LHG-3VHG- | 16 mm | 21,20 t | 15,00 t | € | | | auf Anfrage | | |
| GK10-AK3-20-LHG-3VHG- | 20 mm | 33,50 t | 23,50 t | € | | | on inquiry | | |
| GK10-AK3-22-LHG-3VHG- | 22 mm | 40,00 t | 28,00 t | € | | | auf Anfrage | | |



Anschlagkette 4-Strang

Chain sling 4-legs with shortening hooks

| Art.-Nr. | ND | 0°-45° | 45°-60° | | 1 m | 2 m | 3 m | 4 m | + 1m |
|-----------------------|-------|---------|---------|---|-----|-----|-------------|-----|------|
| GK10-AK4-06-LHG-4VHG- | 6 mm | 3,00 t | 2,10 t | € | | | auf Anfrage | | |
| GK10-AK4-08-LHG-4VHG- | 8 mm | 5,30 t | 3,80 t | € | | | on inquiry | | |
| GK10-AK4-10-LHG-4VHG- | 10 mm | 8,50 t | 6,00 t | € | | | auf Anfrage | | |
| GK10-AK4-13-LHG-4VHG- | 13 mm | 14,00 t | 10,00 t | € | | | on inquiry | | |
| GK10-AK4-16-LHG-4VHG- | 16 mm | 21,20 t | 15,00 t | € | | | auf Anfrage | | |
| GK10-AK4-20-LHG-4VHG- | 20 mm | 33,50 t | 23,60 t | € | | | on inquiry | | |
| GK10-AK4-22-LHG-4VHG- | 22 mm | 40,00 t | 28,00 t | € | | | auf Anfrage | | |



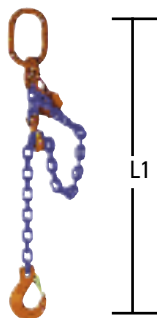
Anschlagketten mit Verkürzungsklaue erfüllt EN 818-4

Güteklasse 10 hochfest, Kette blau getaucht, Beschlagteile orange lackiert

Grade 10 high tensile, chain blue dunked, fitting parts orange coated

Anschlagkette 1-Strang

Chain sling 1-leg with clevis shortening clutch locked



| Art.-Nr. | ND | WLL 0° | | 1 m | 2 m | 3 m | 4 m | + 1m |
|-----------------------|-------|---------|---|-----|-----|-------------|-----|------|
| GK10-AK1-06-LHG-1VKS- | 6 mm | 1,40 t | € | | | auf Anfrage | | |
| GK10-AK1-08-LHG-1VKS- | 8 mm | 2,50 t | € | | | on inquiry | | |
| GK10-AK1-10-LHG-1VKS- | 10 mm | 4,00 t | € | | | auf Anfrage | | |
| GK10-AK1-13-LHG-1VKS- | 13 mm | 6,70 t | € | | | on inquiry | | |
| GK10-AK1-16-LHG-1VKS- | 16 mm | 10,00 t | € | | | auf Anfrage | | |
| GK10-AK1-20-LHG-1VKS- | 20 mm | 16,00 t | € | | | on inquiry | | |
| GK10-AK1-22-LHG-1VKS- | 22 mm | 19,00 t | € | | | auf Anfrage | | |

Anschlagkette 2-Strang

Chain sling 2-legs with clevis shortening clutches locked



| Art.-Nr. | ND | 0°-45° | 45°-60° | | 1 m | 2 m | 3 m | 4 m | + 1m |
|-----------------------|-------|---------|---------|---|-----|-----|-------------|-----|------|
| GK10-AK2-06-LHG-2VKS- | 6 mm | 2,00 t | 1,40 t | € | | | auf Anfrage | | |
| GK10-AK2-08-LHG-2VKS- | 8 mm | 3,55 t | 2,50 t | € | | | on inquiry | | |
| GK10-AK2-10-LHG-2VKS- | 10 mm | 5,60 t | 4,00 t | € | | | auf Anfrage | | |
| GK10-AK2-13-LHG-2VKS- | 13 mm | 9,40 t | 6,70 t | € | | | on inquiry | | |
| GK10-AK2-16-LHG-2VKS- | 16 mm | 14,00 t | 10,00 t | € | | | auf Anfrage | | |
| GK10-AK2-20-LHG-2VKS- | 20 mm | 22,40 t | 16,00 t | € | | | on inquiry | | |
| GK10-AK2-22-LHG-2VKS- | 22 mm | 26,50 t | 19,00 t | € | | | auf Anfrage | | |

Anschlagkette 3-Strang

Chain sling 3-legs with clevis shortening clutches locked



| Art.-Nr. | ND | 0°-45° | 45°-60° | | 1 m | 2 m | 3 m | 4 m | + 1m |
|-----------------------|-------|---------|---------|---|-----|-----|-------------|-----|------|
| GK10-AK3-06-LHG-3VKS- | 6 mm | 3,00 t | 2,10 t | € | | | auf Anfrage | | |
| GK10-AK3-08-LHG-3VKS- | 8 mm | 5,30 t | 3,80 t | € | | | on inquiry | | |
| GK10-AK3-10-LHG-3VKS- | 10 mm | 8,50 t | 6,00 t | € | | | auf Anfrage | | |
| GK10-AK3-13-LHG-3VKS- | 13 mm | 14,00 t | 10,00 t | € | | | on inquiry | | |
| GK10-AK3-16-LHG-3VKS- | 16 mm | 21,20 t | 15,00 t | € | | | auf Anfrage | | |
| GK10-AK3-20-LHG-3VKS- | 20 mm | 33,50 t | 23,60 t | € | | | on inquiry | | |
| GK10-AK3-22-LHG-3VKS- | 22 mm | 40,00 t | 28,00 t | € | | | auf Anfrage | | |

Anschlagkette 4-Strang

Chain sling 4-legs with clevis shortening clutches locked



| Art.-Nr. | ND | 0°-45° | 45°-60° | | 1 m | 2 m | 3 m | 4 m | + 1m |
|-----------------------|-------|---------|---------|---|-----|-----|-------------|-----|------|
| GK10-AK4-06-LHG-4VKS- | 6 mm | 3,00 t | 2,10 t | € | | | auf Anfrage | | |
| GK10-AK4-08-LHG-4VKS- | 8 mm | 5,30 t | 3,80 t | € | | | on inquiry | | |
| GK10-AK4-10-LHG-4VKS- | 10 mm | 8,50 t | 6,00 t | € | | | auf Anfrage | | |
| GK10-AK4-13-LHG-4VKS- | 13 mm | 14,00 t | 10,00 t | € | | | on inquiry | | |
| GK10-AK4-16-LHG-4VKS- | 16 mm | 21,20 t | 15,00 t | € | | | auf Anfrage | | |
| GK10-AK4-20-LHG-4VKS- | 20 mm | 33,50 t | 23,60 t | € | | | on inquiry | | |
| GK10-AK4-22-LHG-4VKS- | 22 mm | 40,00 t | 28,00 t | € | | | auf Anfrage | | |

Standard Kettenteile

Güteklasse 10

Grade 10

Rundstahlkette erfüllt EN 818-2

Chain according to EN 818-2

| Art.-Nr. | ND | WLL | Teilung/pitch | Gewicht/wpp | 1 m |
|---------------|-------|---------|-------------------|-------------|---------------|
| GK10-K-818-06 | 6 mm | 1,40 t | 6 x 18 x 22,2 mm | 0,90 kg | € auf Anfrage |
| GK10-K-818-08 | 8 mm | 2,50 t | 8 x 24 x 29,6 mm | 1,60 kg | € on inquiry |
| GK10-K-818-10 | 10 mm | 4,00 t | 10 x 30 x 37,0 mm | 2,50 kg | € auf Anfrage |
| GK10-K-818-13 | 13 mm | 6,70 t | 13 x 39 x 48,1 mm | 4,20 kg | € on inquiry |
| GK10-K-818-16 | 16 mm | 10,00 t | 16 x 48 x 59,2 mm | 6,20 kg | € auf Anfrage |
| GK10-K-818-20 | 20 mm | 16,00 t | 20 x 60 x 74,0 mm | 10,00 kg | € on inquiry |
| GK10-K-818-22 | 22 mm | 19,00 t | 22 x 66 x 81,4 mm | 11,90 kg | € auf Anfrage |



Universalverbinder mit Bolzen und Spannhülse

Connecting link

| Art.-Nr. | ND | WLL | Gewicht/wpp | |
|------------|-------|---------|-------------|---------------|
| GK10-UV 06 | 6 mm | 1,40 t | 0,07 kg | € auf Anfrage |
| GK10-UV 08 | 8 mm | 2,50 t | 0,20 kg | € on inquiry |
| GK10-UV 10 | 10 mm | 4,00 t | 0,35 kg | € auf Anfrage |
| GK10-UV 13 | 13 mm | 6,70 t | 0,74 kg | € on inquiry |
| GK10-UV 16 | 16 mm | 10,00 t | 1,16 kg | € auf Anfrage |
| GK10-UV 20 | 20 mm | 16,00 t | 2,05 kg | € on inquiry |
| GK10-UV 22 | 22 mm | 19,00 t | 3,10 kg | € auf Anfrage |



Verkürzungshaken mit Gabelkopfanschluss mit Bolzen und Spannstift

Shortening hook

| Art.-Nr. | ND | WLL | Gewicht/wpp | |
|-------------|-------|---------|-------------|---------------|
| GK10-VHG 06 | 6 mm | 1,40 t | 0,20 kg | € auf Anfrage |
| GK10-VHG 08 | 8 mm | 2,50 t | 0,44 kg | € on inquiry |
| GK10-VHG 10 | 10 mm | 4,00 t | 0,96 kg | € auf Anfrage |
| GK10-VHG 13 | 13 mm | 6,70 t | 2,10 kg | € on inquiry |
| GK10-VHG 16 | 16 mm | 10,00 t | 3,40 kg | € auf Anfrage |
| GK10-VHG 20 | 20 mm | 16,00 t | 5,20 kg | € on inquiry |
| GK10-VHG 22 | 22 mm | 19,00 t | 7,80 kg | € auf Anfrage |



Verkürzungsklaue mit Sicherung mit Bolzen und Spannstift

Clevis shortening clutch with lock

| Art.-Nr. | ND | WLL | Gewicht/wpp | |
|-------------|-------|---------|-------------|---------------|
| GK10-VKS 06 | 6 mm | 1,40 t | 0,21 kg | € auf Anfrage |
| GK10-VKS 08 | 8 mm | 2,50 t | 0,48 kg | € on inquiry |
| GK10-VKS 10 | 10 mm | 4,00 t | 1,12 kg | € auf Anfrage |
| GK10-VKS 13 | 13 mm | 6,70 t | 1,83 kg | € on inquiry |
| GK10-VKS 16 | 16 mm | 10,00 t | 2,83 kg | € auf Anfrage |



Verkürzungshaken mit Sicherung mit Bolzen und Spannstift

Shortening hook with lock

| Art.-Nr. | ND | WLL | Gewicht/wpp | |
|-------------|-------|---------|-------------|---------------|
| GK10-VHS 06 | 6 mm | 1,40 t | 0,22 kg | € auf Anfrage |
| GK10-VHS 08 | 8 mm | 2,50 t | 0,46 kg | € on inquiry |
| GK10-VHS 10 | 10 mm | 4,00 t | 0,98 kg | € auf Anfrage |
| GK10-VHS 13 | 13 mm | 6,70 t | 2,12 kg | € on inquiry |
| GK10-VHS 16 | 16 mm | 10,00 t | 3,42 kg | € auf Anfrage |



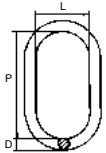
Standard Kettenteile

Güteklasse 10

Grade 10

Aufhänger für 1 + 2-Strang Anschlagketten

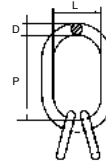
Master link for 1 + 2 legs



| Art.-Nr. | 1-Strang | WLL 0° | 2-Strang | 0°-45° | D x P x L | Gewicht/wpp | |
|------------|----------|---------|----------|---------|-------------------|-------------|---------------|
| GK10-AR-13 | 6 mm | 1,40 t | 6 mm | 2,00 t | 13 x 110 x 60 mm | 0,34 kg | € auf Anfrage |
| GK10-AR-16 | 8 mm | 2,50 t | - | - | 16 x 110 x 60 mm | 0,53 kg | € on inquiry |
| GK10-AR-18 | 10 mm | 4,00 t | 8 mm | 3,55 t | 18 x 135 x 75 mm | 0,92 kg | € auf Anfrage |
| GK10-AR-22 | 13 mm | 6,70 t | 10 mm | 5,60 t | 22 x 160 x 90 mm | 1,60 kg | € on inquiry |
| GK10-AR-26 | 16 mm | 10,00 t | 13 mm | 9,50 t | 26 x 180 x 100 mm | 2,46 kg | € auf Anfrage |
| GK10-AR-32 | 18 mm | 12,50 t | 16 mm | 14,00 t | 32 x 200 x 110 mm | 4,14 kg | € on inquiry |
| GK10-AR-36 | 20 mm | 16,00 t | 18 mm | 17,50 t | 36 x 260 x 140 mm | 6,22 kg | € auf Anfrage |
| GK10-AR-40 | 22 mm | 19,00 t | 20 mm | 22,40 t | 40 x 300 x 160 mm | 8,95 kg | € on inquiry |
| GK10-AR-45 | 26 mm | 26,50 t | 22 mm | 26,50 t | 45 x 340 x 180 mm | 12,82 kg | € auf Anfrage |

Ringehänge für 3 + 4-Strang Anschlagketten

Master link for 3 + 4 legs

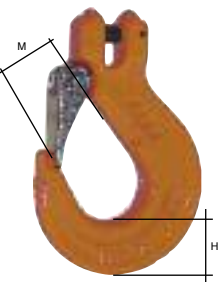


| Art.-Nr. | ND | 0°-45° | 45°-60° | D x P x L | Gewicht/wpp | |
|------------|-------|---------|---------|-------------------|-------------|---------------|
| GK10-RG-06 | 6 mm | 3,00 t | 2,10 t | 18 x 135 x 75 mm | 1,16 kg | € auf Anfrage |
| GK10-RG-08 | 8 mm | 5,30 t | 3,80 t | 22 x 160 x 90 mm | 2,22 kg | € on inquiry |
| GK10-RG-10 | 10 mm | 8,50 t | 6,00 t | 26 x 180 x 100 mm | 3,36 kg | € auf Anfrage |
| GK10-RG-13 | 13 mm | 14,00 t | 10,00 t | 32 x 200 x 110 mm | 6,02 kg | € on inquiry |
| GK10-RG-16 | 16 mm | 21,20 t | 15,00 t | 36 x 260 x 140 mm | 9,94 kg | € auf Anfrage |
| GK10-RG-20 | 20 mm | 33,50 t | 23,60 t | 50 x 350 x 190 mm | 23,30 kg | € on inquiry |
| GK10-RG-22 | 22 mm | 40,00 t | 28,00 t | 50 x 350 x 190 mm | 25,80 kg | € auf Anfrage |

Lasthaken mit Gabelkopfanschluss mit geschmiedeter Sicherungsfalle

Clevis sling hook

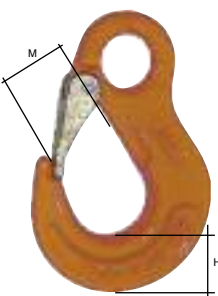
| Art.-Nr. | ND | WLL | M x H | Gewicht/wpp | |
|-------------|-------|---------|------------|-------------|---------------|
| GK10-LHG-06 | 6 mm | 1,40 t | 19 x 20 mm | 0,25 kg | € auf Anfrage |
| GK10-LHG-08 | 8 mm | 2,50 t | 26 x 28 mm | 0,55 kg | € on inquiry |
| GK10-LHG-10 | 10 mm | 4,00 t | 31 x 33 mm | 1,00 kg | € auf Anfrage |
| GK10-LHG-13 | 13 mm | 6,70 t | 40 x 40 mm | 1,70 kg | € on inquiry |
| GK10-LHG-16 | 16 mm | 10,00 t | 45 x 48 mm | 3,20 kg | € auf Anfrage |
| GK10-LHG-20 | 20 mm | 16,00 t | 53 x 52 mm | 5,00 kg | € on inquiry |
| GK10-LHG-22 | 22 mm | 19,00 t | 62 x 63 mm | 12,30 kg | € auf Anfrage |



Lasthaken mit Öse mit geschmiedeter Sicherungsfalle

Sling hook with eye

| Art.-Nr. | ND | WLL | M x H | Gewicht/wpp | |
|-------------|-------|---------|------------|-------------|---------------|
| GK10-LHO-06 | 6 mm | 1,40 t | 19 x 20 mm | 0,25 kg | € auf Anfrage |
| GK10-LHO-08 | 8 mm | 2,50 t | 26 x 29 mm | 0,50 kg | € on inquiry |
| GK10-LHO-10 | 10 mm | 4,00 t | 31 x 33 mm | 0,97 kg | € auf Anfrage |
| GK10-LHO-13 | 13 mm | 6,70 t | 40 x 42 mm | 1,90 kg | € on inquiry |
| GK10-LHO-16 | 16 mm | 10,00 t | 45 x 50 mm | 3,30 kg | € auf Anfrage |
| GK10-LHO-20 | 20 mm | 16,00 t | 52 x 53 mm | 4,50 kg | € on inquiry |
| GK10-LHO-22 | 22 mm | 19,00 t | 62 x 60 mm | 7,10 kg | € auf Anfrage |

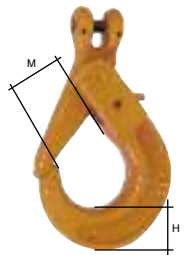


Sicherheitslasthaken mit Gabelkopfanschluss

Clevis self lock hook

mit Bolzen und Spannstift, selbstschließend unter Last

| Art.-Nr. | ND | WLL | M x H | Gewicht/wpp | |
|-------------|-------|---------|------------|-------------|---------------|
| GK10-SLG-06 | 6 mm | 1,40 t | 28 x 21 mm | 0,50 kg | € auf Anfrage |
| GK10-SLG-08 | 8 mm | 2,50 t | 34 x 26 mm | 0,95 kg | € on inquiry |
| GK10-SLG-10 | 10 mm | 4,00 t | 45 x 30 mm | 1,60 kg | € auf Anfrage |
| GK10-SLG-13 | 13 mm | 6,70 t | 51 x 40 mm | 3,20 kg | € on inquiry |
| GK10-SLG-16 | 16 mm | 10,00 t | 60 x 50 mm | 6,00 kg | € auf Anfrage |

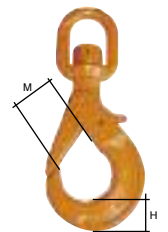


Sicherheitslasthaken mit Wirbelöse

Swivel self lock hook

mit Messinggleitlager, selbstschließend unter Last

| Art.-Nr. | ND | WLL | M x H | Gewicht/wpp | |
|-------------|-------|---------|------------|-------------|---------------|
| GK10-SLW-06 | 6 mm | 1,40 t | 28 x 21 mm | 0,60 kg | € auf Anfrage |
| GK10-SLW-08 | 8 mm | 2,50 t | 34 x 26mm | 1,10 kg | € on inquiry |
| GK10-SLW-10 | 10 mm | 4,00 t | 45 x 30mm | 2,00 kg | € auf Anfrage |
| GK10-SLW-13 | 13 mm | 6,70 t | 51 x 40mm | 4,00 kg | € on inquiry |
| GK10-SLW-16 | 16 mm | 10,00 t | 60 x 50mm | 6,80 kg | € auf Anfrage |

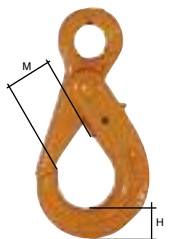


Sicherheitslasthaken mit Öse

Self lock hook with eye

selbstschließend unter Last

| Art.-Nr. | ND | WLL | M x H | Gewicht/wpp | |
|-------------|-------|---------|-----------|-------------|---------------|
| GK10-SLO-06 | 6 mm | 1,40 t | 28 x 21mm | 0,50 kg | € auf Anfrage |
| GK10-SLO-08 | 8 mm | 2,50 t | 34 x 26mm | 0,96 kg | € on inquiry |
| GK10-SLO-10 | 10 mm | 4,00 t | 45 x 30mm | 1,65 kg | € auf Anfrage |
| GK10-SLO-13 | 13 mm | 6,70 t | 51 x 40mm | 3,25 kg | € on inquiry |
| GK10-SLO-16 | 16 mm | 10,00 t | 60 x 50mm | 6,10 kg | € auf Anfrage |



Belastungskennzeichen

Identification tag

| Art.-Nr. | Gewicht | Bezeichnung | |
|--------------|---------|---|---------------|
| GK10-BKZ-1 | 0,11 kg | Für Anschlagketten 1-Strang Güteklasse 10 / 1 leg | € auf Anfrage |
| GK10-BKZ-2-4 | 0,11 kg | Für Anschlagketten 2-4-Strang Güteklasse 10 / 2-4 leg | € on inquiry |



Montagezuschläge

Mounting allowance

| Art.-Nr. | Bezeichnung | |
|----------|--|---------------|
| MZ-AK | pro Kettenstrang / per leg | € auf Anfrage |
| MZ-AK-VE | pro Kettenstrang mit Verkürzungseinheit / per leg with shortening item | € on inquiry |



Ersatzteile

Güteklasse 10

Grade 10

Ersatzteilgarnitur

Spare parts

für Lasthaken Typ LHO und LHG, bestehend aus Falle, Feder und Bolzen

Catch spring for LHO + LHG



| Art.-Nr. | ND | Gewicht/wpp | | |
|--------------------|-------|-------------|---|-------------|
| GK10-EG-LHG-LHO-06 | 6 mm | 0,03 kg | € | auf Anfrage |
| GK10-EG-LHG-LHO-08 | 8 mm | 0,04 kg | € | on inquiry |
| GK10-EG-LHG-LHO-10 | 10 mm | 0,06 kg | € | auf Anfrage |
| GK10-EG-LHG-LHO-13 | 13 mm | 0,10 kg | € | on inquiry |
| GK10-EG-LHG-LHO-16 | 16 mm | 0,14 kg | € | auf Anfrage |
| GK10-EG-LHG-LHO-20 | 20 mm | 0,32 kg | € | on inquiry |
| GK10-EG-LHG-LHO-22 | 22 mm | 0,14 kg | € | auf Anfrage |

Ersatzteilgarnitur Bolzen und Spannhülse für Universalverbinder

Spare parts for connecting links



| Art.-Nr. | ND | | | |
|---------------|-------|--|---|-------------|
| GK10-EG-UV-06 | 06 mm | | € | auf Anfrage |
| GK10-EG-UV-08 | 08 mm | | € | on inquiry |
| GK10-EG-UV-10 | 10 mm | | € | auf Anfrage |
| GK10-EG-UV-13 | 13 mm | | € | on inquiry |
| GK10-EG-UV-16 | 16 mm | | € | auf Anfrage |
| GK10-EG-UV-20 | 20 mm | | € | on inquiry |
| GK10-EG-UV-22 | 22 mm | | € | auf Anfrage |

Ersatzteilgarnitur Bolzen und Stift für Gabelkopf-Haken

Spare parts bolt and pin for clevis hooks



| Art.-Nr. | ND | | | |
|---------------------|-------|--|---|-------------|
| GK10-BOSTI-GABEL-06 | 6 mm | | € | auf Anfrage |
| GK10-BOSTI-GABEL-08 | 8 mm | | € | on inquiry |
| GK10-BOSTI-GABEL-10 | 10 mm | | € | auf Anfrage |
| GK10-BOSTI-GABEL-13 | 13 mm | | € | on inquiry |
| GK10-BOSTI-GABEL-16 | 16 mm | | € | auf Anfrage |
| GK10-BOSTI-GABEL-20 | 20 mm | | € | on inquiry |
| GK10-BOSTI-GABEL-22 | 22 mm | | € | auf Anfrage |

Ersatzteilgarnitur für SL-Haken, 3-teilig

Spare parts for selflock hooks



| Art.-Nr. | ND | | | |
|--------------------|-------|--|---|-------------|
| GK10-EG-SLG-SLO-06 | 6 mm | | € | auf Anfrage |
| GK10-EG-SLG-SLO-08 | 8 mm | | € | on inquiry |
| GK10-EG-SLG-SLO-10 | 10 mm | | € | auf Anfrage |
| GK10-EG-SLG-SLO-13 | 13 mm | | € | on inquiry |
| GK10-EG-SLG-SLO-16 | 16 mm | | € | auf Anfrage |

Dreigliedstück erfüllt EN 818-2

Three links of chain

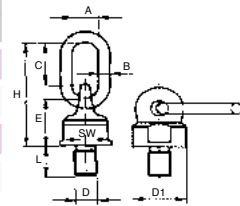


| Art.-Nr. | ND | WLL | Teilung/pitch | Gewicht/wpp | | |
|-------------|-------|---------|-------------------|-------------|---|-------------|
| GK10-DGS-06 | 6 mm | 1,40 t | 6 x 18 x 22,2 mm | 0,08 kg | € | auf Anfrage |
| GK10-DGS-08 | 8 mm | 2,50 t | 8 x 24 x 29,6 mm | 0,18 kg | € | on inquiry |
| GK10-DGS-10 | 10 mm | 4,00 t | 10 x 30 x 37,0 mm | 0,34 kg | € | auf Anfrage |
| GK10-DGS-13 | 13 mm | 6,70 t | 13 x 39 x 48,1 mm | 0,74 kg | € | on inquiry |
| GK10-DGS-16 | 16 mm | 10,00 t | 16 x 48 x 59,2 mm | 1,37 kg | € | auf Anfrage |
| GK10-DGS-20 | 20 mm | 16,00 t | 20 x 60 x 74,0 mm | 2,70 kg | € | on inquiry |
| GK10-DGS-22 | 22 mm | 19,00 t | 22 x 66 x 81,4 mm | 3,57 kg | € | auf Anfrage |

Anschlagwirbel drehbar mit Kugellager

Swivel eye bolt with a ball bearing system

| Art.-Nr. | ND DxL mm | WLL | A mm | B mm | C mm | E mm | H mm | SW mm | D1 mm | Gewicht kg/wpp | € |
|------------------|--------------|--------|---------|---------|---------|---------|---------|----------|----------|-------------------|-------------|
| GK10-AWK-M16-020 | M16x20 | 1,40 t | 30 | 13 | 46 | 50 | 105 | 30 | 38 | 0,53 | auf Anfrage |
| GK10-AWK-M20-030 | M20x30 | 2,50 t | 34 | 16 | 57 | 61 | 131 | 40 | 50 | 1,05 | on inquiry |
| GK10-AWK-M24-030 | M24x30 | 4,00 t | 40 | 19 | 70 | 68 | 153 | 48 | 58 | 1,63 | auf Anfrage |
| GK10-AWK-M36-054 | M36x54 | 6,70 t | 40 | 20 | 65 | 80 | 165 | 65 | 75 | 2,23 | on inquiry |



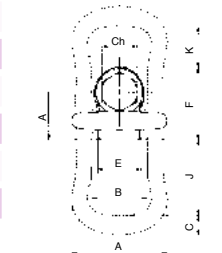
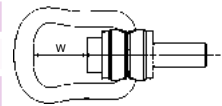
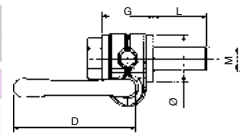
| Art.-Nr. | ND DxL mm | Stränge WLL | 1 | | 2 | | 2 | | 2 | | 3/4 | | 3/4 | |
|------------------|--------------|----------------|---------|---------|--------|---------|--------|--------|---------|---------|-----|--|-----|--|
| | | | 0° | 0° | 90° | 90° | 0-45° | 45-60° | 0-45° | 45-60° | | | | |
| GK10-AWK-M16-020 | M16x20 | 1,40 t | 2,80 t | 5,60 t | 1,40 t | 2,80 t | 2,00 t | 1,40 t | 3,00 t | 2,12 t | | | | |
| GK10-AWK-M20-030 | M20x30 | 2,50 t | 5,00 t | 10,00 t | 2,50 t | 5,00 t | 3,55 t | 2,50 t | 5,30 t | 3,75 t | | | | |
| GK10-AWK-M24-030 | M24x30 | 4,00 t | 8,00 t | 16,00 t | 4,00 t | 8,00 t | 5,60 t | 4,00 t | 8,00 t | 6,00 t | | | | |
| GK10-AWK-M36-054 | M36x54 | 6,70 t | 13,40 t | 26,80 t | 6,70 t | 13,40 t | 9,50 t | 6,70 t | 14,00 t | 10,00 t | | | | |



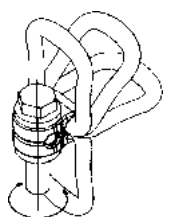
Anschlagwirbel drehbar mit Spannbügel

Swivel eye bolt with bracket

| Art.-Nr. | WLL | A mm | B mm | C mm | D mm | E mm | F mm | G mm | H mm | I mm | L mm | W mm | J mm | K mm | Ch mm | € |
|--------------|---------|---------|---------|---------|---------|---------|---------|---------|---------|---------|---------|---------|---------|---------|----------|-------------|
| GK10-AWS-M08 | 0,30 t | 57 | 34 | 10 | 78 | 24 | 41 | 30 | 26,5 | 25 | 11 | 43 | 51 | 35 | 13 | auf Anfrage |
| GK10-AWS-M10 | 0,63 t | 57 | 34 | 10 | 78 | 24 | 41 | 30 | 26,5 | 25 | 16 | 42 | 51 | 35 | 17 | on inquiry |
| GK10-AWS-M12 | 1,00 t | 66 | 38 | 13,5 | 85 | 30 | 50 | 36 | 33 | 32 | 21 | 40 | 52 | 28 | 19 | auf Anfrage |
| GK10-AWS-M16 | 1,50 t | 66 | 38 | 13,5 | 85 | 30 | 50 | 36 | 33 | 32 | 24 | 38 | 52 | 28 | 24 | on inquiry |
| GK10-AWS-M20 | 2,50 t | 87 | 55 | 16 | 111 | 48 | 68 | 43 | 42,5 | 45 | 32 | 54 | 71 | 36 | 30 | auf Anfrage |
| GK10-AWS-M24 | 4,00 t | 87 | 55 | 16 | 111 | 48 | 68 | 43 | 42,5 | 45 | 37 | 51 | 71 | 36 | 36 | on inquiry |
| GK10-AWS-M27 | 4,00 t | 109 | 66 | 22,5 | 145 | 54 | 91 | 61 | 58,5 | 60 | 39 | 64 | 86 | 47 | 41 | auf Anfrage |
| GK10-AWS-M30 | 5,00 t | 109 | 66 | 22,5 | 145 | 54 | 91 | 61 | 58,5 | 60 | 49 | 62 | 86 | 47 | 46 | on inquiry |
| GK10-AWS-M36 | 8,00 t | 136 | 78 | 28 | 190 | 62 | 108 | 77 | 72,5 | 70 | 63 | 88 | 115 | 74 | 55 | auf Anfrage |
| GK10-AWS-M42 | 15,00 t | 169 | 97 | 36 | 252 | 68 | 131 | 87 | 887,5 | 85 | 63 | 121 | 151 | 97 | 65 | on inquiry |
| GK10-AWS-M48 | 20,00 t | 169 | 97 | 36 | 252 | 68 | 131 | 87 | 887,5 | 95 | 73 | 117 | 151 | 93 | 75 | auf Anfrage |



| Art.-Nr. | ND mm | Stränge WLL | 1 | | 2 | | 2 | | 2 | | 3/4 | | 3/4 | |
|--------------|----------|----------------|---------|---------|---------|---------|---------|---------|---------|---------|-----|--|-----|--|
| | | | 0° | 0° | 90° | 90° | 0-45° | 45-60° | 0-45° | 45-60° | | | | |
| GK10-AWS-M08 | M08 | | 0,30 t | 0,60 t | 0,30 t | 0,60 t | 0,42 t | 0,30 t | 0,63 t | 0,45 t | | | | |
| GK10-AWS-M10 | M10 | | 0,60 t | 1,26 t | 0,63 t | 1,26 t | 0,88 t | 0,63 t | 1,32 t | 0,95 t | | | | |
| GK10-AWS-M12 | M12 | | 1,00 t | 2,00 t | 1,00 t | 2,00 t | 1,40 t | 1,00 t | 2,10 t | 1,50 t | | | | |
| GK10-AWS-M16 | M16 | | 1,50 t | 3,00 t | 1,50 t | 3,00 t | 2,10 t | 1,50 t | 3,15 t | 2,25 t | | | | |
| GK10-AWS-M20 | M20 | | 2,50 t | 5,00 t | 2,50 t | 5,00 t | 3,50 t | 2,50 t | 5,25 t | 3,75 t | | | | |
| GK10-AWS-M24 | M24 | | 4,00 t | 8,00 t | 4,00 t | 8,00 t | 5,60 t | 4,00 t | 8,40 t | 6,00 t | | | | |
| GK10-AWS-M27 | M27 | | 4,00 t | 8,00 t | 4,00 t | | 7,00 t | 4,00 t | 8,40 t | 6,00 t | | | | |
| GK10-AWS-M30 | M30 | | 5,00 t | 10,00 t | 5,00 t | 10,00 t | 11,20 t | 5,00 t | 10,50 t | 7,50 t | | | | |
| GK10-AWS-M36 | M36 | | 8,00 t | 16,00 t | 8,00 t | 16,00 t | 14,00 t | 8,00 t | 16,80 t | 12,00 t | | | | |
| GK10-AWS-M42 | M42 | | 15,00 t | 30,00 t | 15,00 t | 30,00 t | 21,00 t | 15,00 t | 31,50 t | 22,50 t | | | | |
| GK10-AWS-M48 | M48 | | 20,00 t | 40,00 t | 20,00 t | 40,00 t | 28,00 t | 20,00 t | 42,00 t | 30,00 t | | | | |



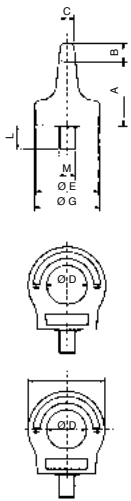
Ringschrauben / Ringmuttern

Güteklasse 10

Grade 10

Ringschraube in Zugrichtung variabel einstellbar

Swivel eye bolt variable adjustable

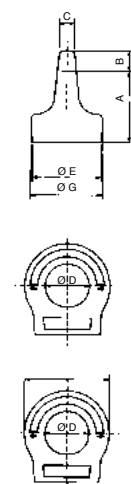


| Art.-Nr. | ND | WLL | A | B | C | D | E | G | K | L | ...RIS-S... mit Schlüssel with tool | ...RIS... ohne Schlüssel without tool |
|----------------|-----|---------|-------|----|-----|------|------|------|------|----|---|---|
| | mm | 90° | mm | mm | mm | Ø mm | Ø mm | Ø mm | Ø mm | mm | € | € |
| GK10-RIS-S-M08 | M08 | 0,40 t | 52,5 | 12 | 8,5 | 25 | 32 | 34 | 49 | 15 | auf Anfrage | auf Anfrage |
| GK10-RIS-S-M10 | M10 | 0,40 t | 52,5 | 12 | 8,5 | 25 | 32 | 34 | 49 | 15 | on inquiry | on inquiry |
| GK10-RIS-S-M12 | M12 | 0,75 t | 62,4 | 14 | 8,5 | 30 | 44 | 46 | 58 | 18 | auf Anfrage | auf Anfrage |
| GK10-RIS-S-M16 | M16 | 1,50 t | 71,5 | 16 | 15 | 35 | 56 | 60 | 67 | 24 | on inquiry | on inquiry |
| GK10-RIS-S-M20 | M20 | 2,30 t | 79,9 | 18 | 17 | 40 | 58 | 60 | 67 | 24 | auf Anfrage | auf Anfrage |
| GK10-RIS-S-M24 | M24 | 3,20 t | 96,9 | 23 | 20 | 48 | 73 | 76 | 94 | 36 | on inquiry | on inquiry |
| GK10-RIS-S-M30 | M30 | 4,50 t | 123,9 | 27 | 28 | 60 | 80 | 84 | 114 | 45 | auf Anfrage | auf Anfrage |
| GK10-RIS-S-M36 | M36 | 7,00 t | 124,9 | 37 | 38 | 80 | 95 | 99 | 154 | 54 | on inquiry | on inquiry |
| GK10-RIS-S-M42 | M42 | 9,00 t | 148 | 40 | 41 | 90 | 105 | 114 | 170 | 63 | auf Anfrage | auf Anfrage |
| GK10-RIS-S-M48 | M48 | 12,00 t | 164,9 | 45 | 47 | 95 | 120 | 129 | 185 | 72 | on inquiry | on inquiry |

| Art.-Nr. | ND | Stränge | 1 | 2 | 1 | 2 | 2 | 2 | 2 | 3/4 | 3/4 | 3/4 |
|----------------|-----|---------|---------|---------|---------|---------|---------|---------|---------|---------|---------|---------|
| | mm | WLL | 0° | 0° | 90° | 90° | 0-45° | 45-60° | asym. | 0-45° | 45-60° | asym. |
| GK10-RIS-S-M08 | M08 | 1,00 t | 2,00 t | 0,40 t | 0,80 t | 0,56 t | 0,40 t | 0,40 t | 0,40 t | 0,84 t | 0,60 t | 0,40 t |
| GK10-RIS-S-M10 | M10 | 1,00 t | 2,00 t | 0,40 t | 0,80 t | 0,56 t | 0,40 t | 0,40 t | 0,40 t | 0,84 t | 0,60 t | 0,40 t |
| GK10-RIS-S-M12 | M12 | 2,00 t | 4,00 t | 0,75 t | 1,00 t | 1,00 t | 0,75 t | 0,75 t | 1,60 t | 1,12 t | 0,75 t | 0,75 t |
| GK10-RIS-S-M16 | M16 | 4,00 t | 8,00 t | 1,50 t | 3,00 t | 2,10 t | 1,50 t | 1,50 t | 3,15 t | 2,25 t | 1,50 t | 1,50 t |
| GK10-RIS-S-M20 | M20 | 6,00 t | 12,00 t | 2,30 t | 4,60 t | 3,22 t | 2,30 t | 2,30 t | 4,83 t | 3,45 t | 2,30 t | 2,30 t |
| GK10-RIS-S-M24 | M24 | 8,00 t | 16,00 t | 3,20 t | 6,40 t | 4,48 t | 3,20 t | 3,20 t | 6,70 t | 4,80 t | 3,20 t | 3,20 t |
| GK10-RIS-S-M30 | M30 | 12,00 t | 24,00 t | 4,50 t | 9,00 t | 6,30 t | 4,50 t | 4,50 t | 9,40 t | 6,70 t | 4,50 t | 4,50 t |
| GK10-RIS-S-M36 | M36 | 16,00 t | 32,00 t | 7,00 t | 14,00 t | 9,80 t | 7,00 t | 7,00 t | 14,70 t | 10,50 t | 7,00 t | 7,00 t |
| GK10-RIS-S-M42 | M42 | 24,00 t | 48,00 t | 9,00 t | 18,00 t | 12,60 t | 9,00 t | 9,00 t | 18,90 t | 13,50 t | 9,00 t | 9,00 t |
| GK10-RIS-S-M48 | M48 | 32,00 t | 64,00 t | 12,00 t | 24,00 t | 16,80 t | 12,00 t | 12,00 t | 25,20 t | 18,00 t | 12,00 t | 12,00 t |

Ringmutter

Eye nut



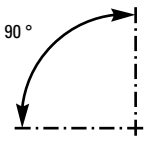
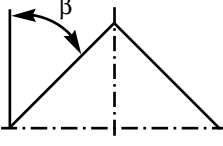
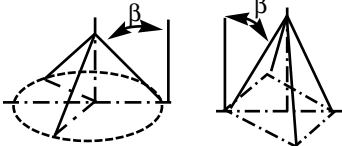
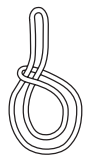
| Art.-Nr. | ND | WLL | A | B | C | D | E | G | K | € |
|-------------|-----|---------|-------|----|-----|------|------|------|------|-------------|
| | mm | 90° | mm | mm | mm | Ø mm | Ø mm | Ø mm | Ø mm | € |
| GK10-RIM-08 | M08 | 0,40 t | 52,5 | 12 | 8,5 | 25 | 32 | 34 | 49 | auf Anfrage |
| GK10-RIM-10 | M10 | 0,40 t | 52,5 | 12 | 8,5 | 25 | 32 | 34 | 49 | on inquiry |
| GK10-RIM-12 | M12 | 0,75 t | 62,4 | 14 | 8,5 | 30 | 44 | 46 | 58 | auf Anfrage |
| GK10-RIM-16 | M16 | 1,50 t | 71,5 | 16 | 15 | 35 | 56 | 60 | 67 | on inquiry |
| GK10-RIM-20 | M20 | 2,30 t | 79,9 | 18 | 17 | 40 | 58 | 60 | 67 | auf Anfrage |
| GK10-RIM-24 | M24 | 3,20 t | 96,9 | 23 | 20 | 48 | 73 | 76 | 94 | on inquiry |
| GK10-RIM-30 | M30 | 4,50 t | 123,9 | 27 | 28 | 60 | 80 | 84 | 114 | auf Anfrage |
| GK10-RIM-36 | M36 | 7,00 t | 124,9 | 37 | 38 | 80 | 95 | 99 | 154 | on inquiry |
| GK10-RIM-42 | M42 | 9,00 t | 148 | 40 | 41 | 90 | 105 | 114 | 170 | auf Anfrage |
| GK10-RIM-48 | M48 | 12,00 t | 164,9 | 45 | 47 | 95 | 120 | 129 | 185 | on inquiry |

| Art.-Nr. | ND | Stränge | 1 | 2 | 1 | 2 | 2 | 2 | 2 | 3/4 | 3/4 | 3/4 |
|-------------|-----|---------|---------|---------|---------|---------|---------|---------|---------|---------|---------|---------|
| | mm | WLL | 0° | 0° | 90° | 90° | 0-45° | 45-60° | asym. | 0-45° | 45-60° | asym. |
| GK10-RIM-08 | M08 | 1,00 t | 2,00 t | 0,40 t | 0,80 t | 0,56 t | 0,40 t | 0,40 t | 0,40 t | 0,84 t | 0,60 t | 0,40 t |
| GK10-RIM-10 | M10 | 1,00 t | 2,00 t | 0,40 t | 0,80 t | 0,56 t | 0,40 t | 0,40 t | 0,40 t | 0,84 t | 0,60 t | 0,40 t |
| GK10-RIM-12 | M12 | 2,00 t | 4,00 t | 0,75 t | 1,00 t | 1,00 t | 0,75 t | 0,75 t | 1,60 t | 1,12 t | 0,75 t | 0,75 t |
| GK10-RIM-16 | M16 | 4,00 t | 8,00 t | 1,50 t | 3,00 t | 2,10 t | 1,50 t | 1,50 t | 3,15 t | 2,25 t | 1,50 t | 1,50 t |
| GK10-RIM-20 | M20 | 6,00 t | 12,00 t | 2,30 t | 4,60 t | 3,22 t | 2,30 t | 2,30 t | 4,83 t | 3,45 t | 2,30 t | 2,30 t |
| GK10-RIM-24 | M24 | 8,00 t | 16,00 t | 3,20 t | 6,40 t | 4,48 t | 3,20 t | 3,20 t | 6,70 t | 4,80 t | 3,20 t | 3,20 t |
| GK10-RIM-30 | M30 | 12,00 t | 24,00 t | 4,50 t | 9,00 t | 6,30 t | 4,50 t | 4,50 t | 9,40 t | 6,70 t | 4,50 t | 4,50 t |
| GK10-RIM-36 | M36 | 16,00 t | 32,00 t | 7,00 t | 14,00 t | 9,80 t | 7,00 t | 7,00 t | 14,70 t | 10,50 t | 7,00 t | 7,00 t |
| GK10-RIM-42 | M42 | 24,00 t | 48,00 t | 9,00 t | 18,00 t | 12,60 t | 9,00 t | 9,00 t | 18,90 t | 13,50 t | 9,00 t | 9,00 t |
| GK10-RIM-48 | M48 | 32,00 t | 64,00 t | 12,00 t | 24,00 t | 16,80 t | 12,00 t | 12,00 t | 25,20 t | 18,00 t | 12,00 t | 12,00 t |

Belastungstabelle

für Anschlagketten der Güteklasse 10
erfüllt EN 818-4

Grade 10 Working Load Limits Table
according to EN 818-4

| ND | 1-Strangkette | 2-Strangkette | | 3- und 4-Strangkette | | Kranzkette |
|------------------------------|---|---|--------------------|--|--------------------|---|
| |  |  | |  | |  |
| Nenn dicke der Anschlagkette | Tragfähigkeit WLL | 0-45° Faktor 1,4 | 45°-60° Faktor 1,0 | 0-45° Faktor 2,1 | 45°-60° Faktor 1,5 | im Schnürgang Faktor 1,6 |
| 6 mm | 1,40 t | 2,00 t | 1,40 t | 3,00 t | 2,10 t | 2,25 t |
| 8 mm | 2,50 t | 3,55 t | 2,50 t | 5,30 t | 3,80 t | 4,00 t |
| 10 mm | 4,00 t | 5,60 t | 4,00 t | 8,50 t | 6,00 t | 6,40 t |
| 13 mm | 6,70 t | 9,40 t | 6,70 t | 14,00 t | 10,00 t | 10,70 t |
| 16 mm | 10,00 t | 14,00 t | 10,00 t | 21,20 t | 15,00 t | 16,00 t |
| 20 mm | 16,00 t | 22,40 t | 16,00 t | 33,50 t | 23,60 t | 25,60 t |
| 22 mm | 19,00 t | 26,50 t | 19,00 t | 40,00 t | 28,00 t | 30,40 t |

Liefer- und Zahlungsbedingungen

1. Unsere schriftliche Auftragsbestätigung ist Grundlage des Vertrages. Mündliche Nebenabreden gelten nur, wenn diese ausdrücklich schriftlich bestätigt sind.
2. Unsere Preise verstehen sich in Euro zuzüglich gesetzlicher Mehrwertsteuer.
3. Der Mindestbestellwert im Inland beträgt pro Auftrag Euro 50,- Netto-Warenwert. Bei Bestellungen aus dem Ausland beträgt der Mindestwert pro Auftrag Euro 200,-.
4. Für die Lieferung an Neukunden benötigen wir einen schriftlichen Auftrag auf dem Firmenbogen des Bestellers mit Angabe aller relevanten Daten.
5. Ab einem Netto-Warenwert von Euro 500,- erfolgt im Inland die Lieferung frei Haus. Bei Lieferung in EG-Länder gilt dies für einen Wert ab Euro 2.000,-. Verpackungskosten werden separat in Anrechnung gebracht.
6. Bei Lieferung ab Werk werden die Versandkosten in der Rechnung extra ausgewiesen.
7. Die Lieferung erfolgt kurzfristig aus laufender Fertigung, wobei wir uns den Zwischenverkauf vorbehalten. Der Liefertermin wird in der Auftragsbestätigung angegeben. Die Angabe erfolgt nach bestem Wissen, aber ohne Gewähr.
8. Die gelieferte Ware bleibt bis zur vollständigen Bezahlung sämtlicher Forderungen aus der Geschäftsbeziehung zwischen Besteller und SAFETEX unser Eigentum.
9. Rücklieferungswünschen, die aus Fehlbestellungen resultieren, kann nicht entsprochen werden. Andere begründete Rücklieferungswünsche, die nicht auf Fehllieferungen durch Safetex zurückzuführen sind, sind vorab mit Safetex abzustimmen und bedürfen der schriftlichen Bestätigung. In einem solchen Fall werden Wiedereinlagerungskosten in Höhe von 20 % vom Warenwert dem Kunden in Rechnung gestellt. Die Anlieferung bei Safetex muß dabei frei Haus erfolgen. Sonderanfertigungen sind von jeglicher Rücknahme durch Safetex ausgeschlossen.
10. Unsere Rechnungen sind zahlbar innerhalb 14 Tagen nach Rechnungsdatum, abzüglich 3% Skonto oder innerhalb 30 Tagen nach Rechnungsdatum ohne Abzug. Bei Zielüberschreitung werden Verzugszinsen in Höhe von 3% über dem Diskontsatz der Deutschen Bundesbank berechnet.
11. Erfüllungsort und Gerichtsstand für Lieferung und Zahlung ist der Ort des Lieferanten. Vertragsgrundlage ist das Recht der Bundesrepublik Deutschland.

Delivery and payment terms

1. The basis of the contract is our written order confirmation. Oral subsidiary agreements are only applicable if they have been expressly confirmed in writing.
2. Our prices are in euros plus statutory value-added tax.
3. The minimum domestic value per order is € 50.00 net goods value. For international orders the minimum value per order is € 200.
4. For deliveries to new customers we require a written order on the ordering party's letterhead stating all relevant data.
5. Delivery is carriage paid for net orders worth over € 500. For delivery to EU countries this applies to a value over € 2,000. Packaging costs are charged separately.
6. For deliveries from the factory the shipping costs are shown separately on the invoice.
7. Deliveries are made from short-term, ongoing production whereby we reserve the right to make intermediate sales. The delivery date is stated in the order confirmation. This is stated in good faith but without liability.
8. The goods delivered remain our property until full payment of all claims from the business relationship between the ordering party and SAFETEX.
9. Requests for returns resulting from incorrect orders can not be met. Requests for returns for other reasons that are not the responsibility of Safetex must be agreed in advance with Safetex and require written confirmation. In such cases re-storage costs totalling 20% of the value of the goods will be charged to the customer. Delivery to Safetex must be carriage paid. Special products are excluded from any kind of return to Safetex.
10. Our invoices are to be paid within 14 days of the invoice date minus a 3% discount or within 30 days of the invoice date without any deduction. If these payment terms are not met interest totalling 3% above the Deutsche Bundesbank discount rate is charged.
11. The place of performance and court of jurisdiction for delivery and payment is the supplier's location. The basis of the contract is the law of the Federal Republic of Germany.